

LEGENDA:

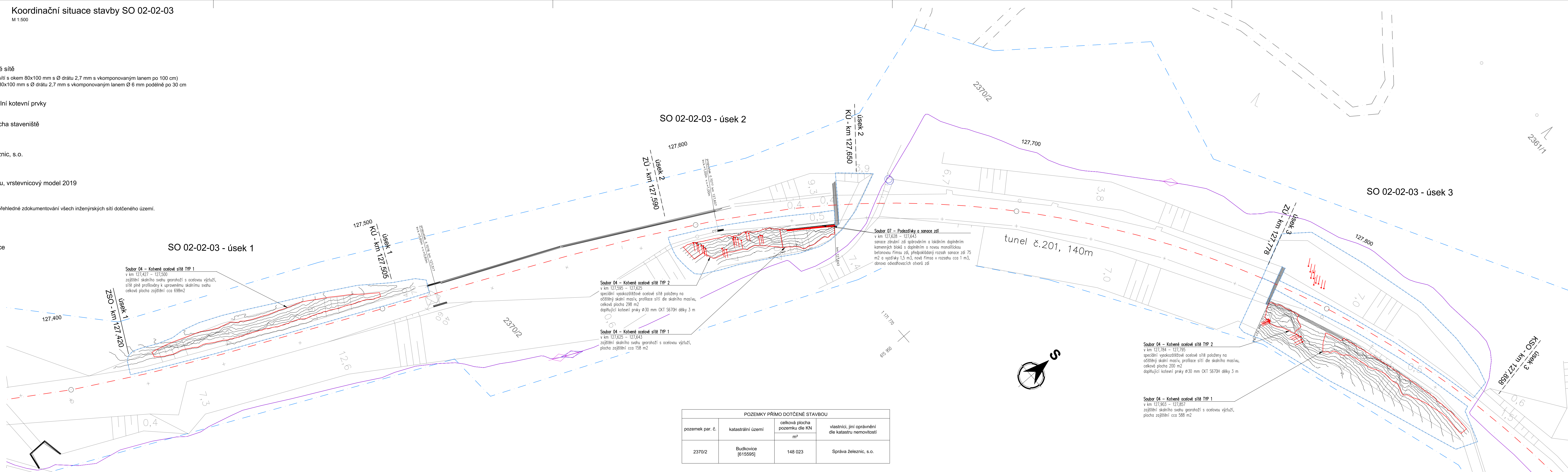
- SOUBOR 04 - Kotvené ocelové sítě**
TYP 1 (georohož zpevněná ocelovou sítí s okem 80x100 mm s Ø drátu 2,7 mm s vkomponovaným lanem po 100 cm)
TYP 2 (speciální ocelové sítě s okem 80x100 mm s Ø drátu 2,7 mm s vkomponovaným lanem Ø 6 mm podélně po 30 cm a příčně po 60 cm).
- SOUBOR 04 - Systémové lokální kotevní prvky**
Ø 30 mm CKT S670H délky 3,0 m
- Obvod stavby a vymezená plocha staveniště**
- Hranice katastru nemovitostí**
- Hranice pozemků Správy železnic, s.o.**
- Dokumentovaná poloha sítí**
- Zaměřená linie skalního masívu, vrstevnicový model 2019**

POZNÁMKA:

- Před zahájením stavby je nutné vytýčení a přehledné zdokumentování všech inženýrských sítí dotčeného území.

SEZNAM ZKRATEK:

- ZSO.....Začátek stavebního objektu
KSO.....Konec stavebního objektu
ZÚ, KÚZačátek / konec úseku sanace



POZEMKY PŘÍMO DOTČENÉ STAVBOU			
pozemek par. č.	katastrální území	celková plocha pozemku dle KN	vlastníci, jiní oprávnění dle katastru nemovitostí
		m²	
2370/2	Budkovice [615595]	148 023	Správa železnic, s.o.

Souřadnicový systém JTSK, Výškový systém Bpv

Investor: SPRÁVA ŽELEZNIC		Správa železnic, státní organizace Dlážděná 1003/7 110 00 Praha 1	
-------------------------------------	--	---	--

Vypracoval: Ing. Stanislav Štábl	Zodp. projektant: Ing. Stanislav Štábl	Kontroloval: Ing. Miroslav Rykl
Kraj: Jihomoravský	Traťový úsek/Obec: MIROSLAV – MORAVSKÉ BRÁNICE	
Investor Správa železnic s.o.; Dlážděná 1003/7; 110 00 Praha 1		



**TÝM DOPRAVNÍHO
INŽENÝRSTVÍ s.r.o.**
Renaissance of Quality



Formát 6x4	
Datum 05/2021	
Účel DSP+PDPS	
Č. zakázky 182C	
Změna	Č. kopie
Měřítko 1:500	
Část dokumentace KOORDINAČNÍ SITUACE STAVBY	Č. výkresu 2

POUŽITÍ DOKUMENTACE SE ŘÍDÍ PŘÍSLUŠNOU SMLOUVOU O DÍLO. KOPÍROVÁNÍ A ROZŠÍŘOVÁNÍ POUZE PO PÍSEMNÉM SOUHLASU ZPRACOVATELE ČÁSTI.